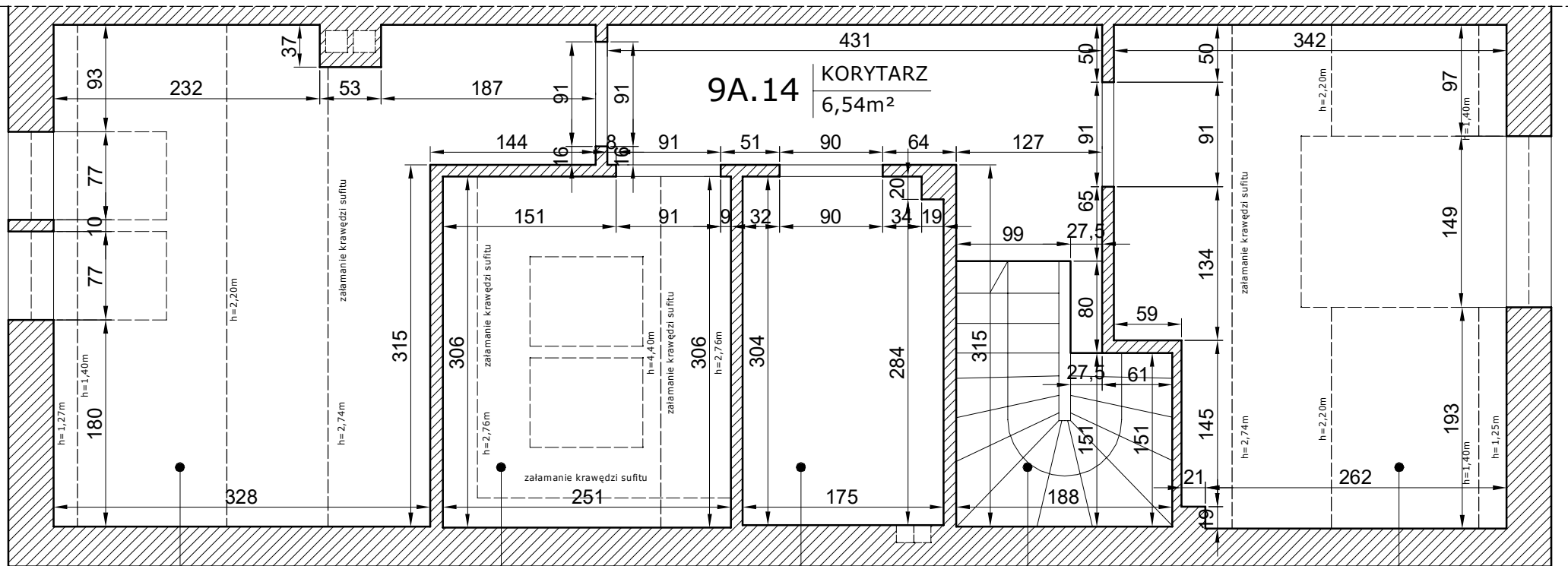


PIĘTRO +1



9A.11 POKÓJ
15,90m²
13,06m²

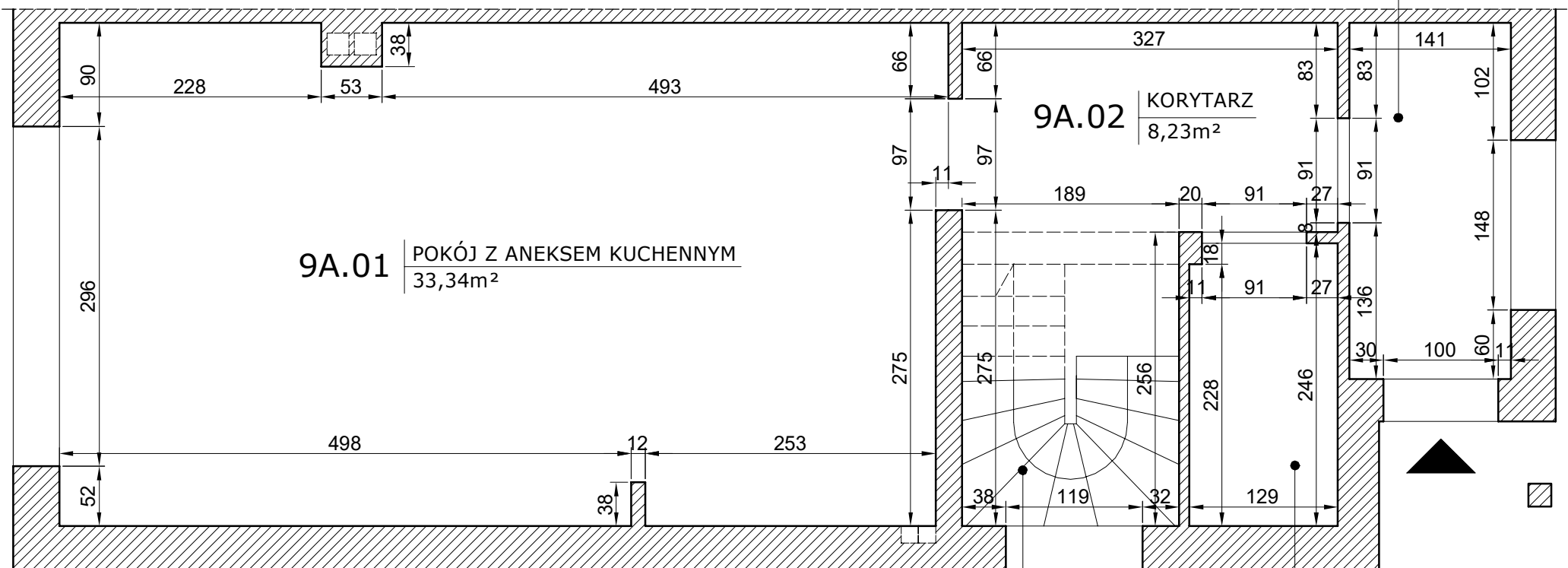
9A.12 POKÓJ
7,68m²

9A.13 ŁAZIENKA
5,28m²

sch SCHODY
3,64m²

9A.15 POKÓJ
14,01m²
11,46m²

PARTER



9A.01 POKÓJ Z ANEKSEM KUCHENNYM
33,34m²

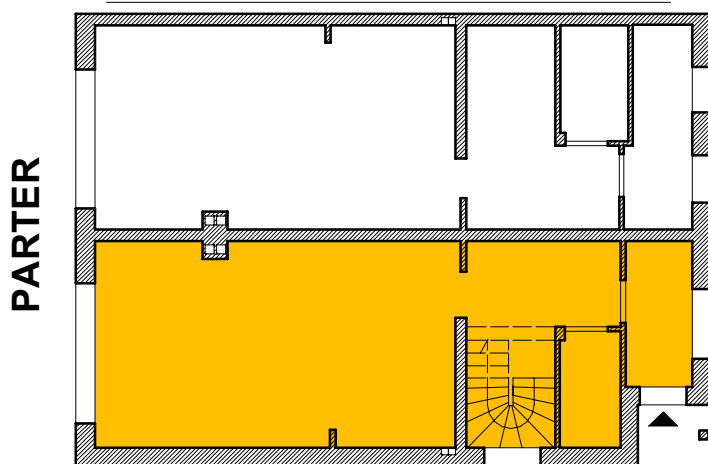
9A.02 KORYTARZ
8,23m²

sch SCHODY
2,56m²

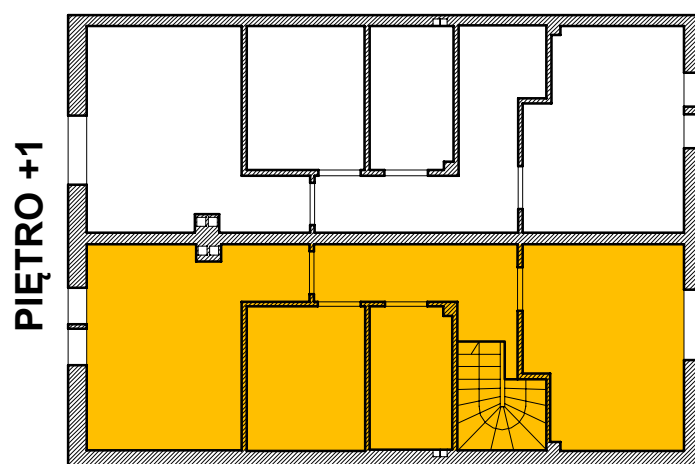
9A.03 WC
3,15m²

9A.04 WIATROLAP
4,37m²

LOKALIZACJA LOKALU MIESZKALNEGO W BUDYNKU



LOKALIZACJA LOKALU MIESZKALNEGO W BUDYNKU



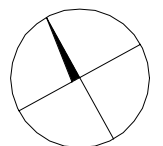
ZESTAWIENIE POWIERZCHNI

NR POM.	POMIESZCZENIE	POWIERZCHNIA [m ²]
9A.01	POKÓJ Z ANEKSEM KUCHENNYM	33,34
9A.02	KORYTARZ	8,23
9A.03	WC	3,15
9A.04	WIATROLAP	4,37
sch	SCHODY	(2,56)
9A.11	POKÓJ	13,06
9A.12	POKÓJ	7,68
9A.13	ŁAZIENKA	5,28
9A.14	KORYTARZ	6,54
9A.15	POKÓJ	11,46
sch	SCHODY	(3,64)
POWIERZCHNIA UŻYTKOWA		93,11

KARTA LOKALU

Szczytniki, ul. Choinkowa 9A
Lokal mieszkalny
KONDYGNACJA 0 i +1

Gmina: Kórnik
Obręb: Szczytniki
Działka: 492/49



Opracował:
mgr inż. Mikołaj Grandke

Oświadczam, że lokal spełnia wymogi samodzielnego lokalu wg art.2 ust.2 z 24.06.1994r. o własności lokali.
Oświadczam, że lokal spełnia wymogi techniczne, jakim powinny odpowiadać lokale przeznaczone na czasowy pobyt ludzi.

Opracowanie sporządzone na podstawie pomiaru z października 2023
wykonanego w oparciu o normę PN-ISO 9836: 2015-12 oraz warunki
techniczne zatwierdzone przez Zleceniodawcę.