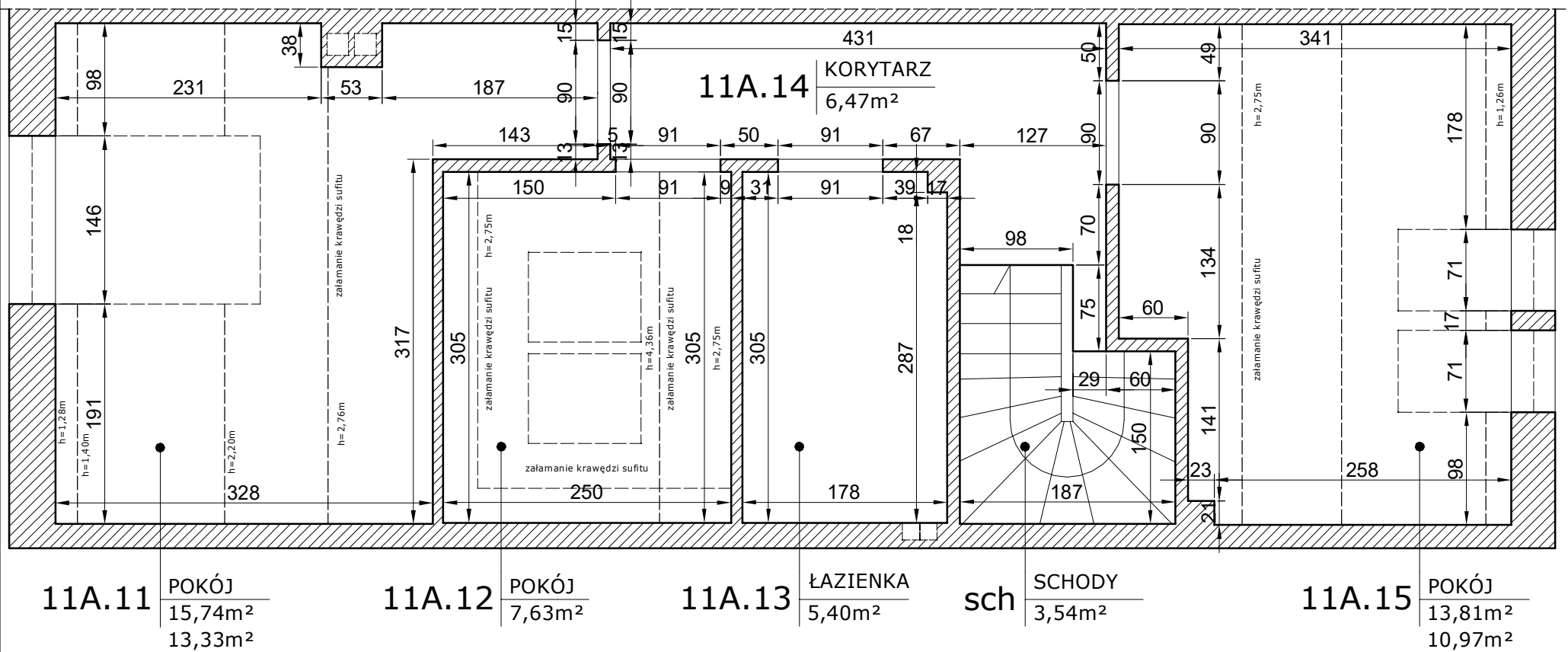
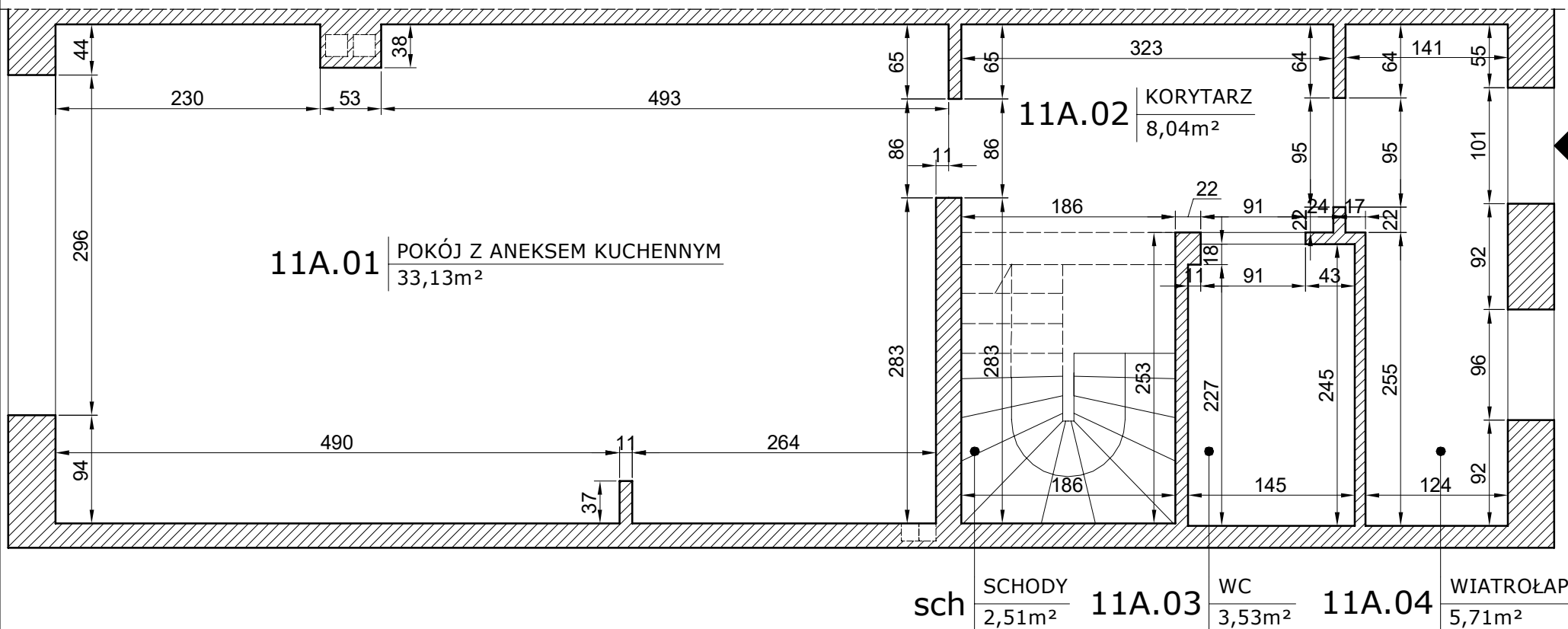


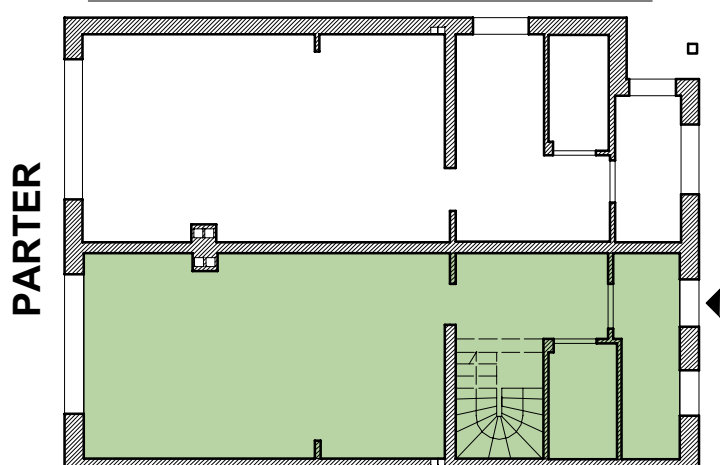
**PIĘTRO +1**



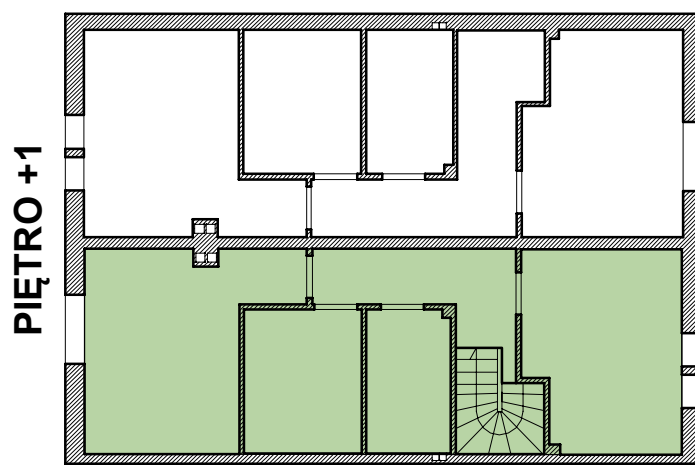
**PARTER**



LOKALIZACJA LOKALU MIESZKALNEGO W BUDYNKU



LOKALIZACJA LOKALU MIESZKALNEGO W BUDYNKU

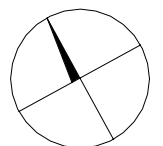


**ZESTAWIENIE POWIERZCHNI**

NR POM.	POMIESZCZENIE	POWIERZCHNIA [m²]
11A.01	POKÓJ Z ANEKSEM KUCHENNYM	33,13
11A.02	KORYTARZ	8,04
11A.03	WC	3,53
11A.04	WIATROLAP	5,71
sch	SCHODY	(2,51)
11A.11	POKÓJ	13,33
11A.12	POKÓJ	7,63
11A.13	ŁAZIENKA	5,40
11A.14	KORYTARZ	6,47
11A.15	POKÓJ	10,97
sch	SCHODY	(3,54)
<b>POWIERZCHNIA UŻYTKOWA</b>		<b>94,21</b>

**KARTA LOKALU**

Szczytniki, ul. Choinkowa 11A  
Lokal mieszkalny  
KONDYGNACJA 0 i +1



**Gmina: Kórnik**  
**Obwód: Szczytniki**  
**Działka: 492/48**

Opracował:  
mgr inż. Mikołaj Grandke

Oświadczam, że lokal spełnia wymogi samodzielnego lokalu wg art.2 ust.2 z 24.06.1994r. o własności lokali.  
Oświadczam, że lokal spełnia wymogi techniczne, jakim powinny odpowiadać lokale przeznaczone na czasowy pobyt ludzi.

Opracowanie sporządzone na podstawie pomiaru z października 2023  
wykonanego w oparciu o normę PN-ISO 9836: 2015-12 oraz warunki  
techniczne zatwierdzone przez Zleceniodawcę.