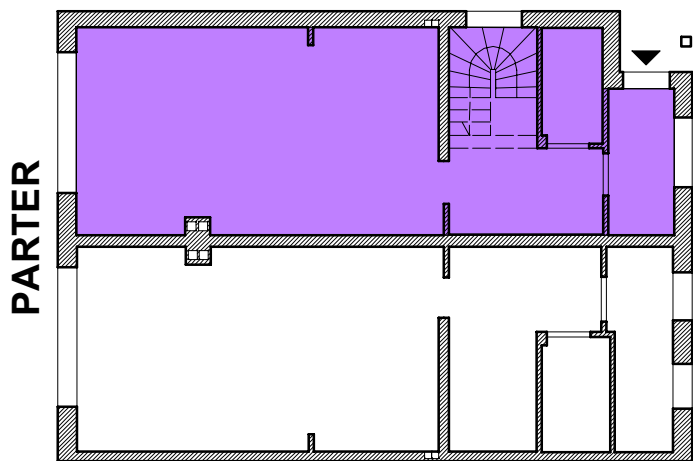
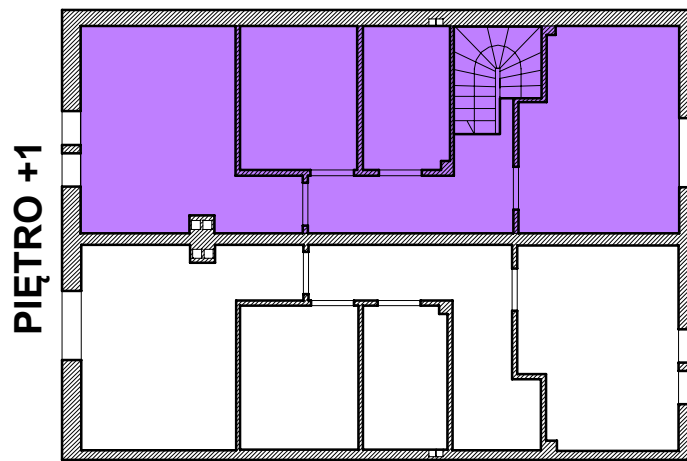


LOKALIZACJA LOKALU MIESZKALNEGO W BUDYNKU



LOKALIZACJA LOKALU MIESZKALNEGO W BUDYNKU



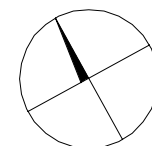
ZESTAWIENIE POWIERZCHNI

NR POM.	POMIESZCZENIE	POWIERZCHNIA [m²]
11B.01	POKÓJ Z ANEKSEM KUCHENNYM	33,68
11B.02	KORYTARZ	8,25
11B.03	WC	3,12
11B.04	WIATROLĄP	4,30
sch	SCHODY	(2,52)
11B.11	POKÓJ	12,95
11B.12	POKÓJ	7,59
11B.13	ŁAZIENKA	5,58
11B.14	KORYTARZ	6,67
11B.15	POKÓJ	11,39
sch	SCHODY	(3,56)
POWIERZCHNIA UŻYTKOWA		93,53

KARTA LOKALU

Szczytniki, ul. Choinkowa 11B
Lokal mieszkalny
KONDYGNACJA 0 i +1

Gmina: Kórnik
Obręb: Szczytniki
Działka: 492/48



Opracował:
mgr inż. Mikołaj Grandke

Oświadczam, że lokal spełnia wymogi samodzielnego lokalu wg art.2 ust.2 z 24.06.1994r. o własności lokali.
Oświadczam, że lokal spełnia wymogi techniczne, jakim powinny odpowiadać lokale przeznaczone na czasowy pobyt ludzi.

Opracowanie sporządzone na podstawie pomiaru z października 2023
wykonanego w oparciu o normę PN-ISO 9836: 2015-12 oraz warunki
techniczne zatwierdzone przez Zleceniodawcę.